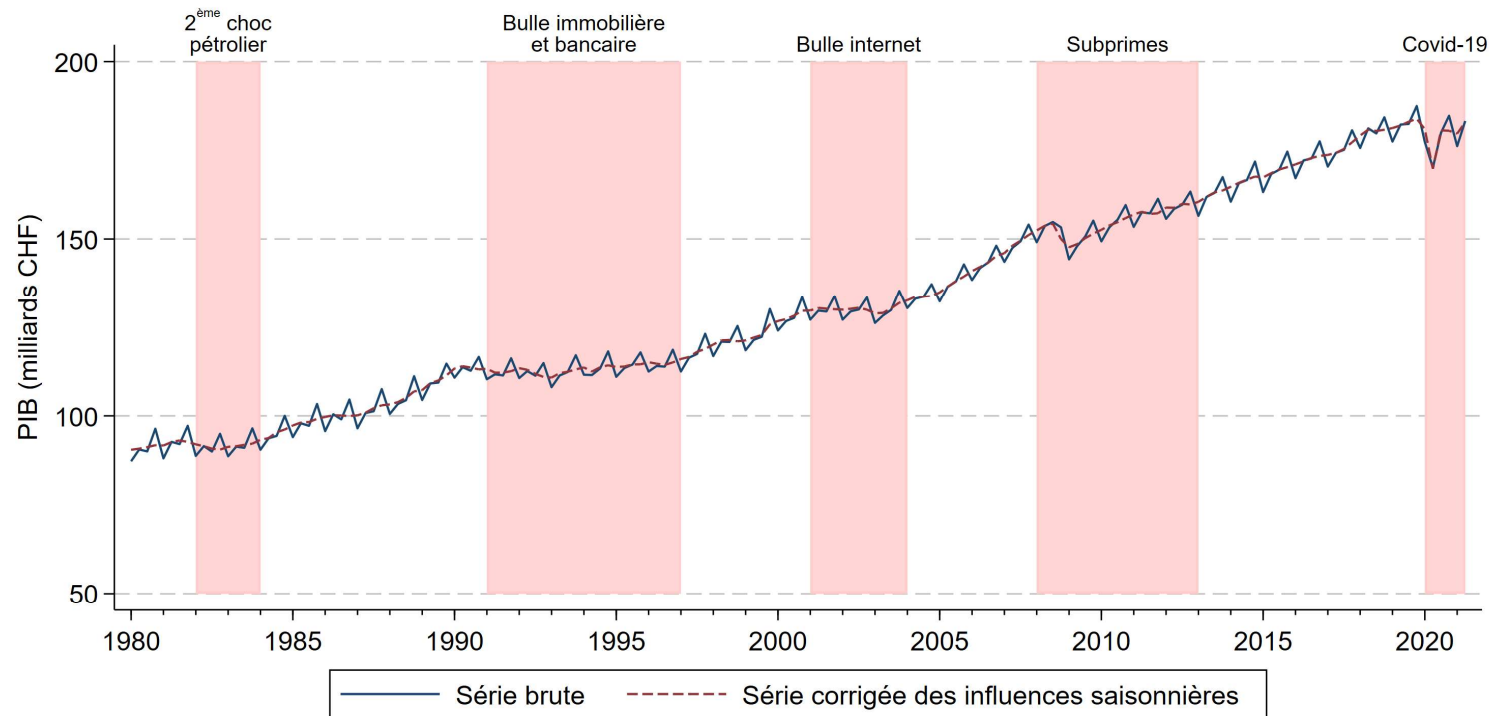


Genève est-elle prête pour la prochaine crise ?

Genève est-elle prête pour la prochaine crise ?

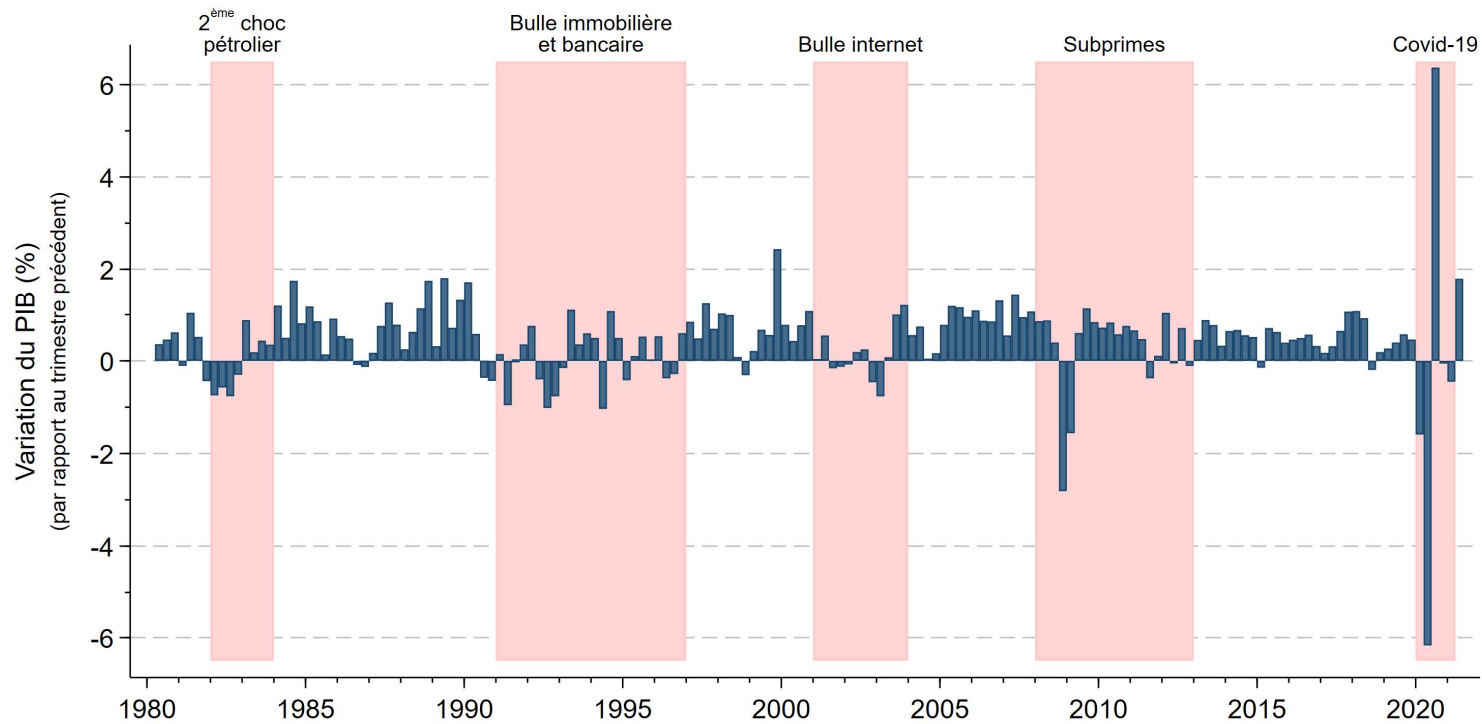
Activité économique

PIB en Suisse



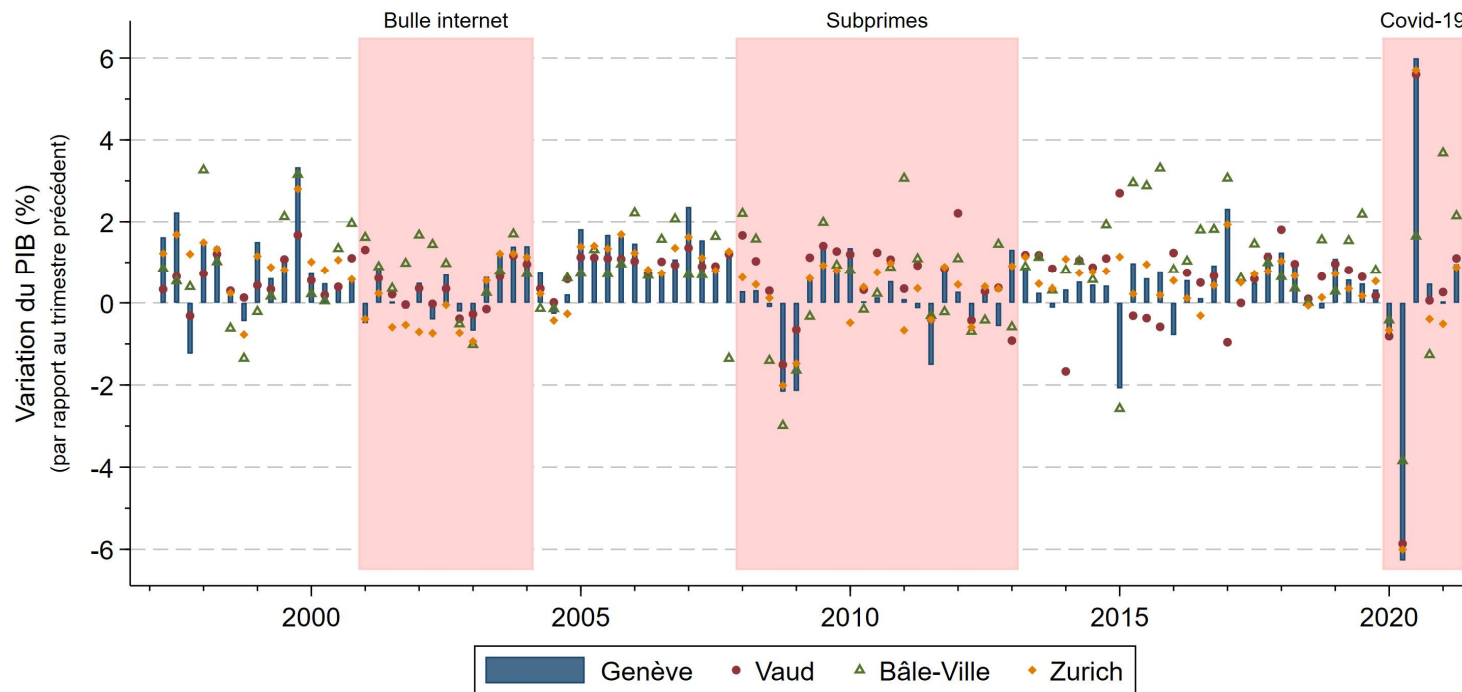
Évolution du PIB trimestriel en Suisse

Taux de croissance du PIB en Suisse



Variation trimestrielle, en pourcentage, du PIB trimestriel en Suisse

Taux de croissance des PIB cantonaux



Variation trimestrielle, en pourcentage, des PIB cantonaux

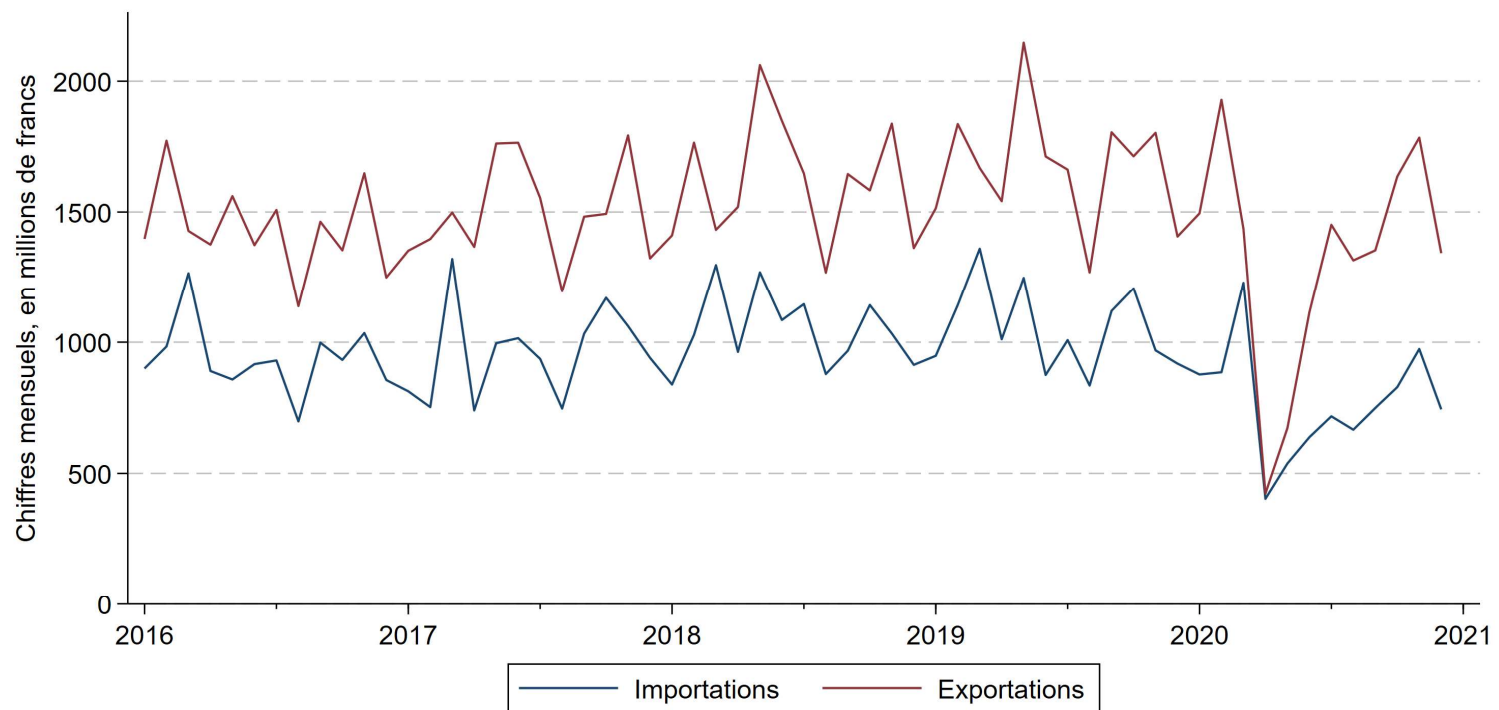
En bref

- En Suisse comme à Genève: –6% en 2020:T2
- Plus fort recul jamais observé en un trimestre
- Rebond de +6% en 2020:T3
- Sur l'année, recul du PIB relativement modéré

Genève est-elle prête pour la prochaine crise ?

Commerce extérieur

Commerce extérieur du canton



Commerce extérieur en valeur

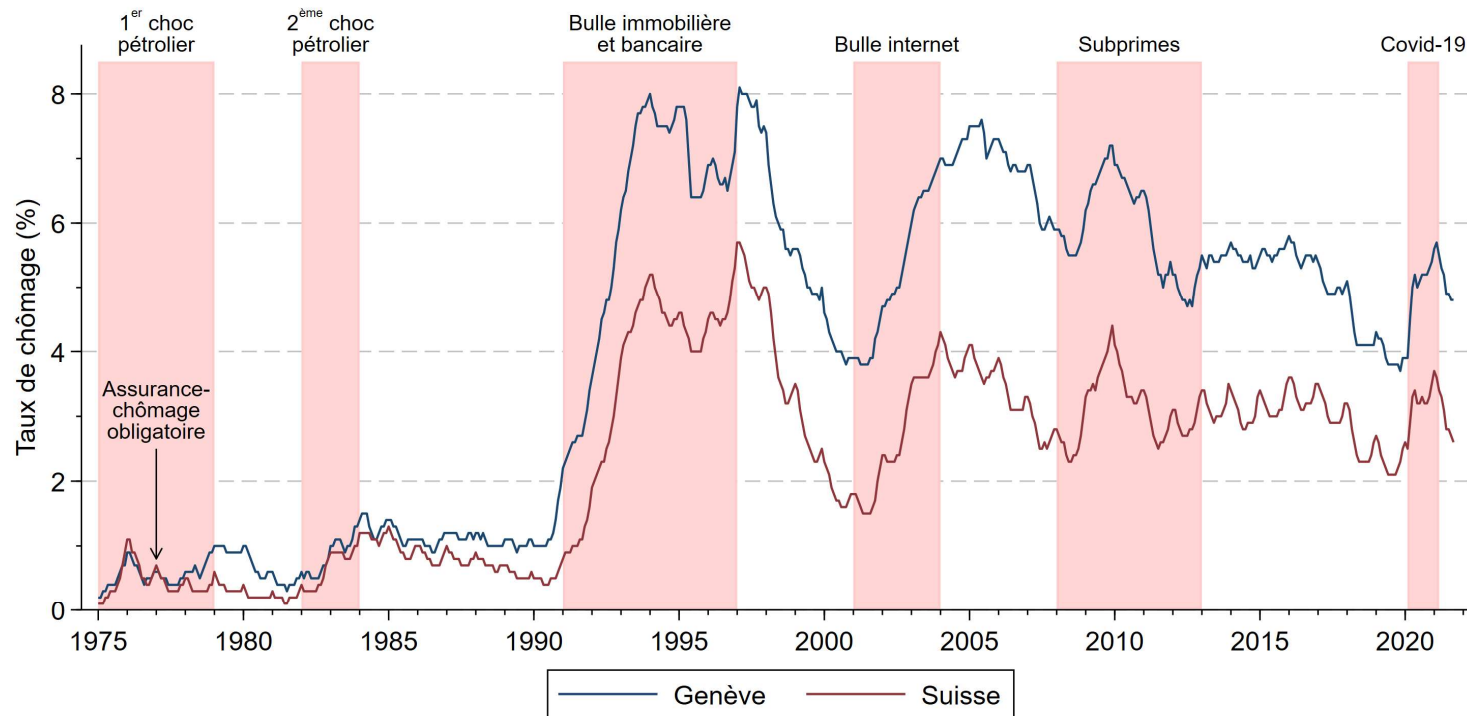
En bref

- Division par trois du commerce extérieur en 2020:T2
- Rebond très rapide des exportations
- Niveau des exportations en 2021 similaire à celui d'avant crise
- Niveau des importations légèrement en-dessous

Genève est-elle prête pour la prochaine crise ?

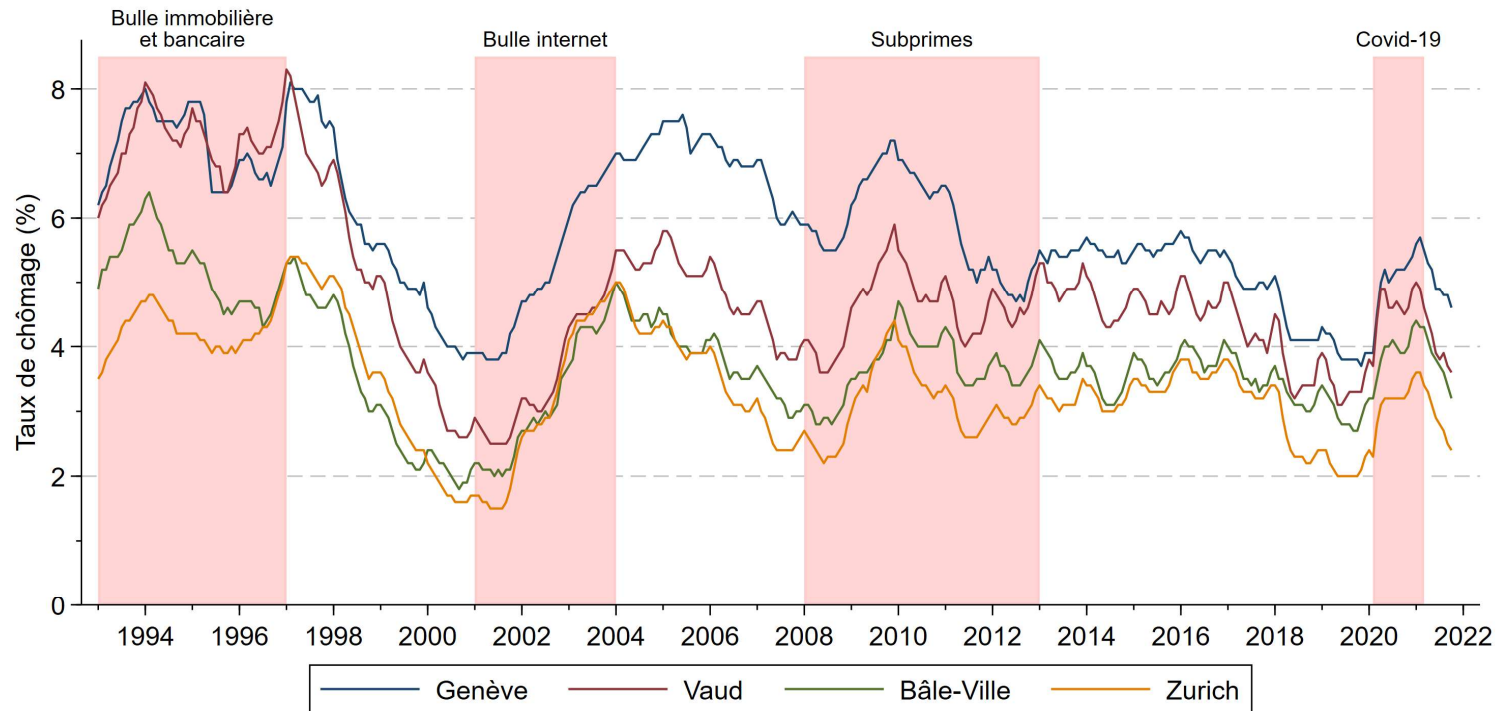
Marché du travail

Chômage en Suisse et à Genève



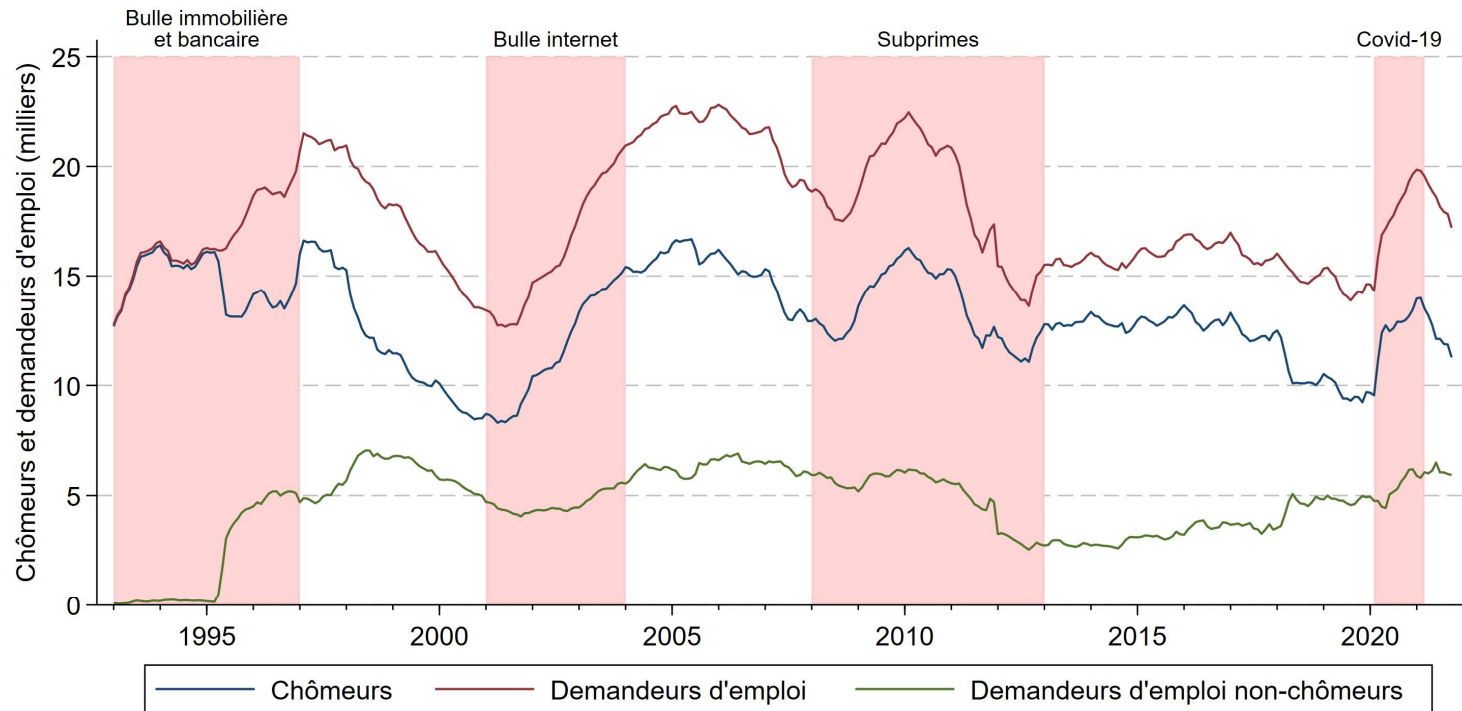
Taux de chômage au sens du Seco

Chômage dans les cantons



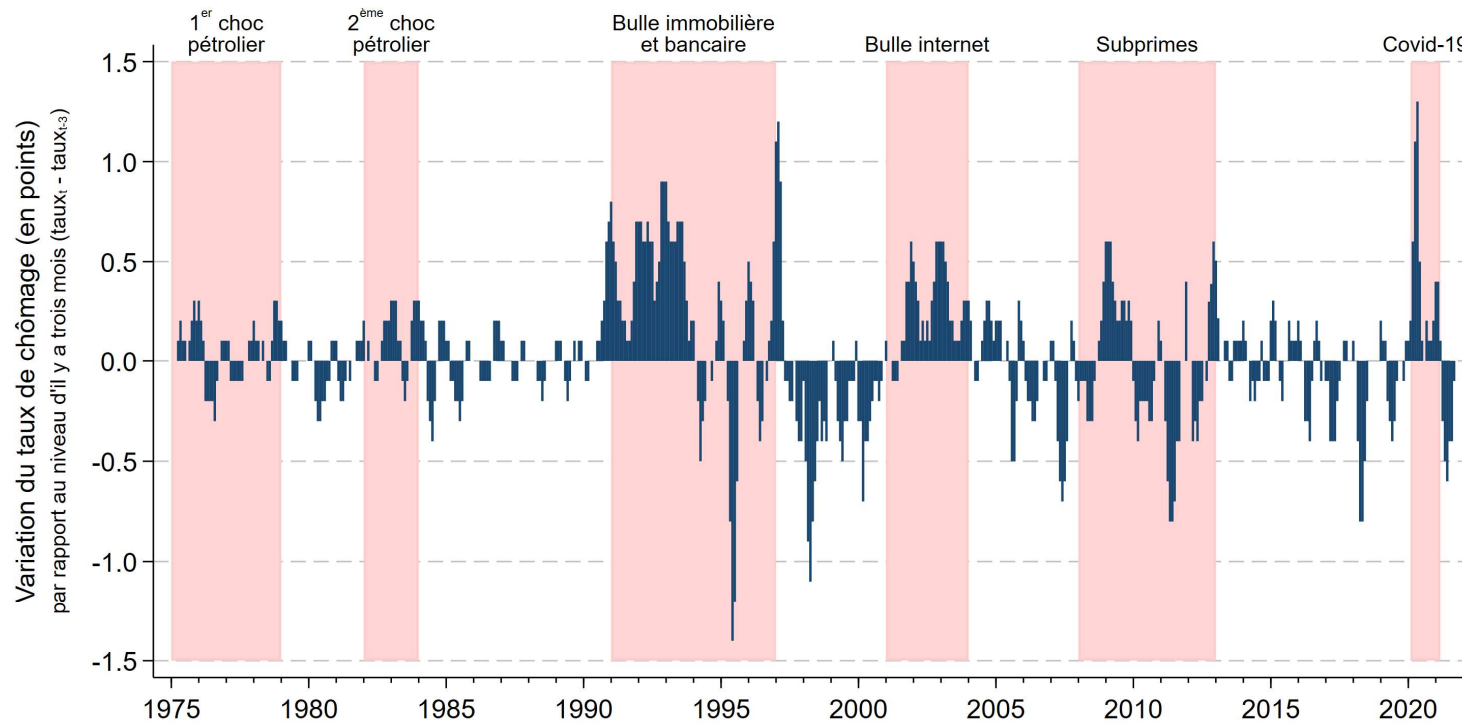
Taux de chômage au sens du Seco

Chômeurs et demandeurs d'emploi à GE



Chômeurs et demandeurs d'emploi inscrits

Variations de chômage à Genève



Différence par rapport à trois mois en arrière

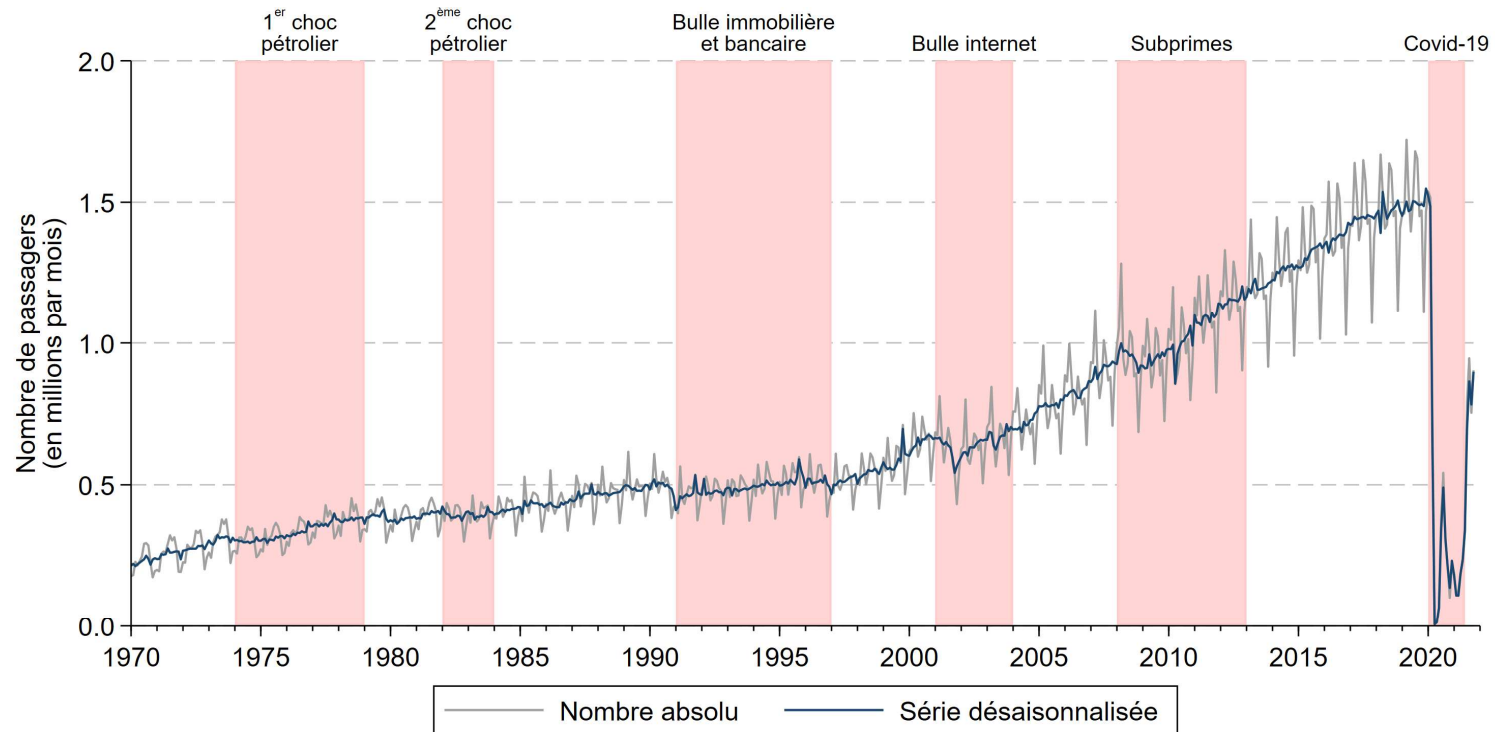
En bref

- Taux de chômage élevé à Genève en comparaison avec les autres cantons
- Variations conjoncturelles et saisonnières moins marquées à Genève
- Plus forte hausse jamais enregistrée en l'espace de trois mois entre février et mai 2020
- Augmentation du nombre des demandeurs d'emploi non-chômeurs de 20% (5'000 à 6'000)

Genève est-elle prête pour la prochaine crise ?

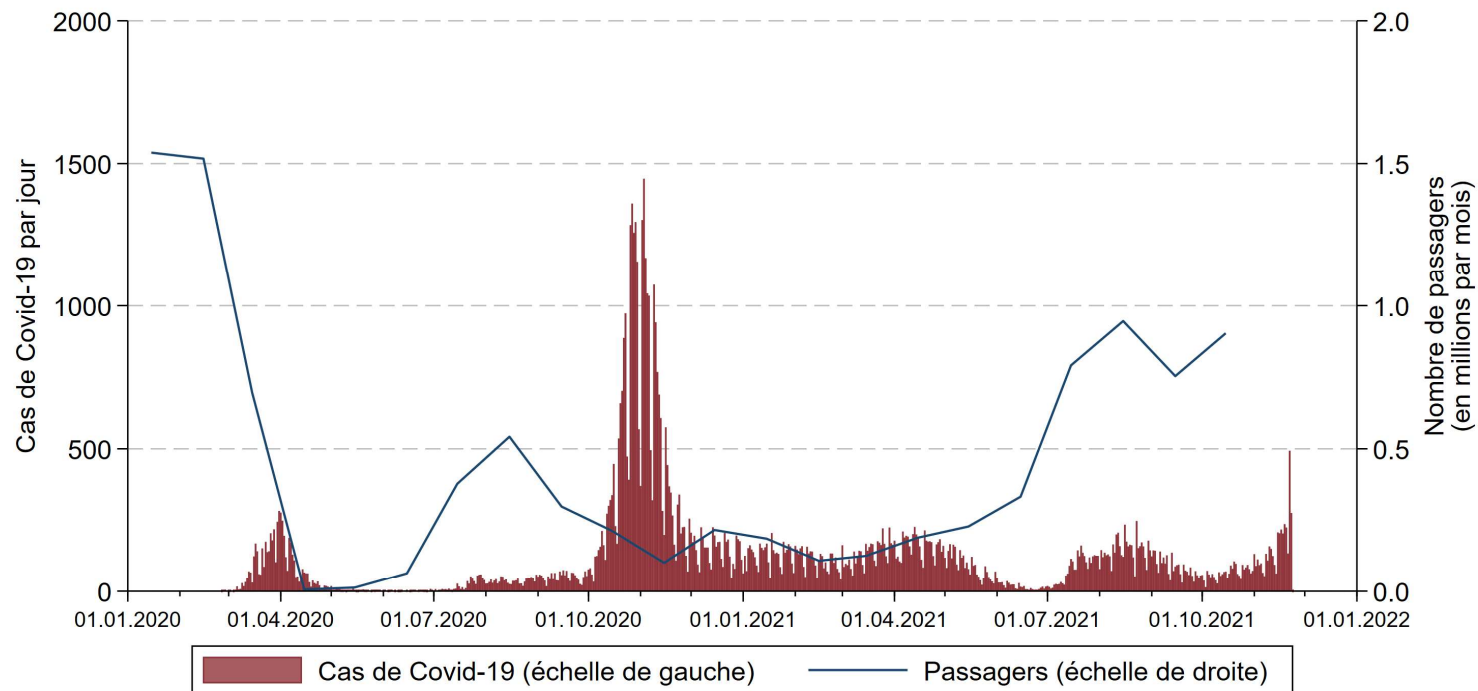
Mobilité

Passagers à l'aéroport de Genève



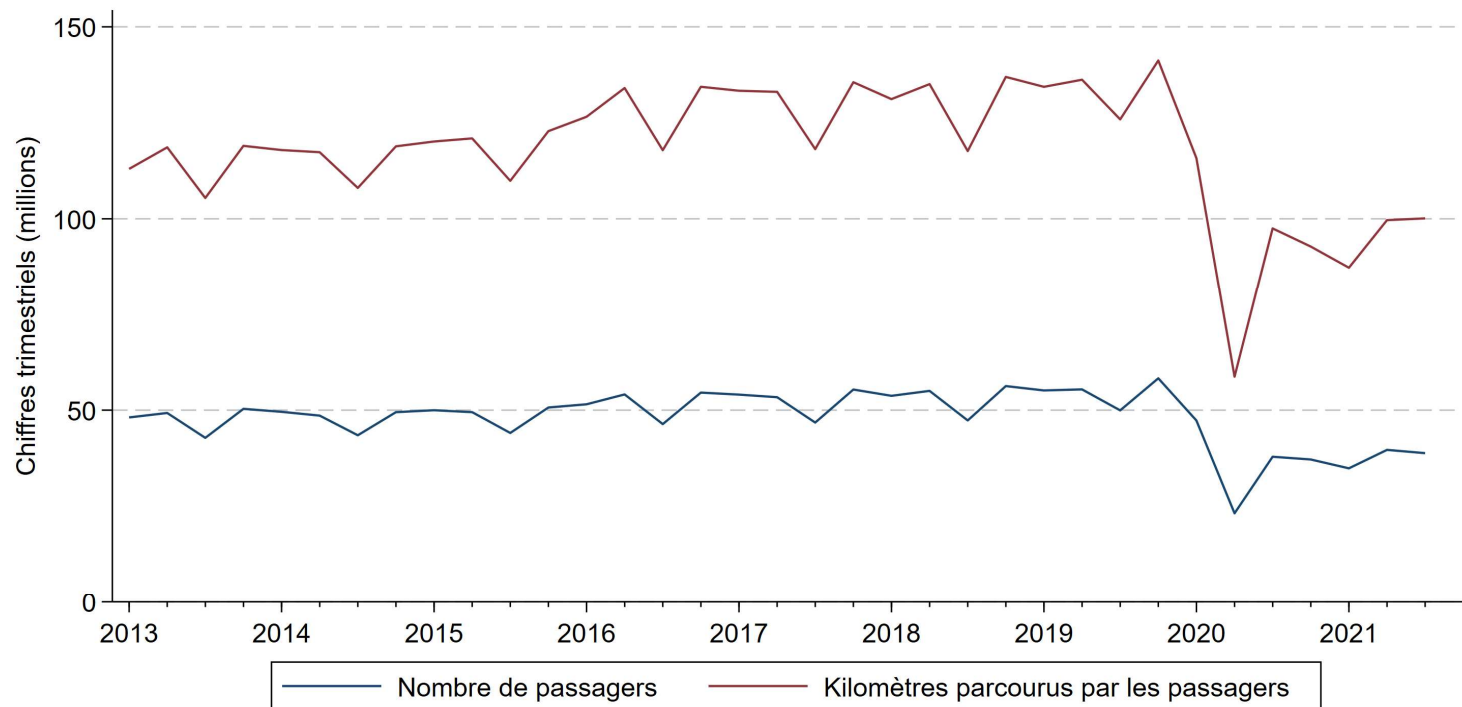
Passagers à l'aéroport international de Genève

Passagers à l'AIG et cas de Covid



Passagers à l'aéroport de Genève et cas de Covid déclarés par jour

Passagers dans les TPG



Passagers et kilomètres parcourus dans les transports publics genevois

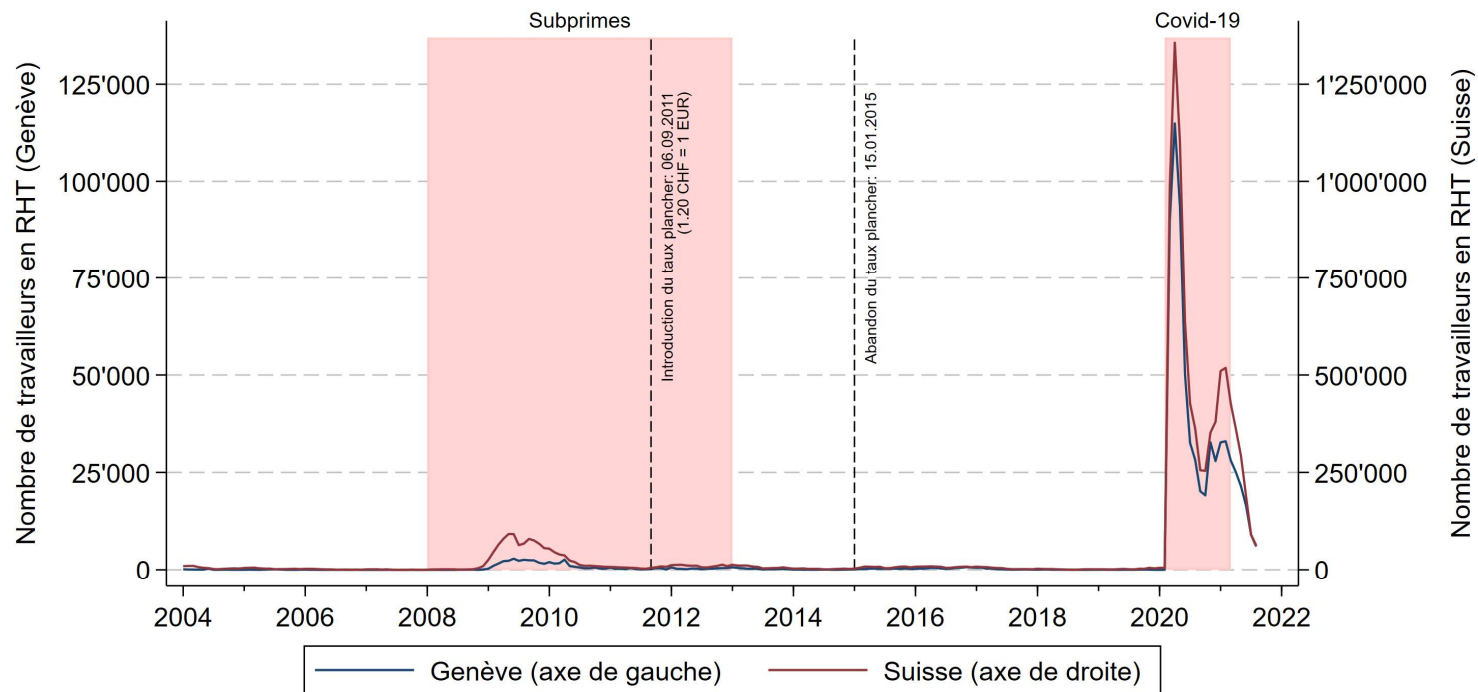
En bref

- Réduction massive des déplacements
- Tous les moyens de transports touchés, mais le transport aérien en particulier
- Possible changement d'habitudes, des transports publics vers les moyens de transports privés

Genève est-elle prête pour la prochaine crise ?

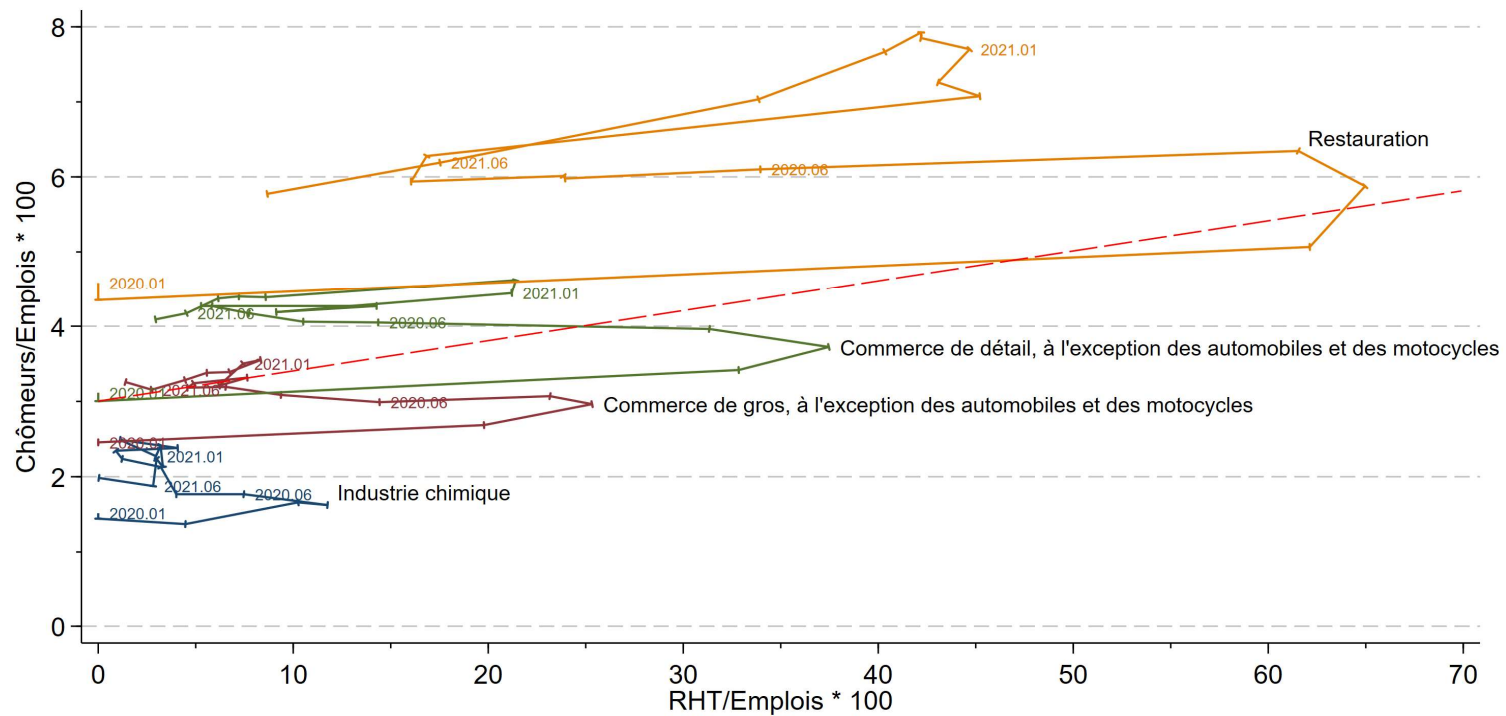
Réduction de l'horaire de travail

RHT en Suisse et à Genève



Nombre d'employés décomptés et indemnisés

RHT et chômage à Genève



Données mensuelles, de janvier 2020 à juillet 2021, pour quelques secteurs sélectionnés

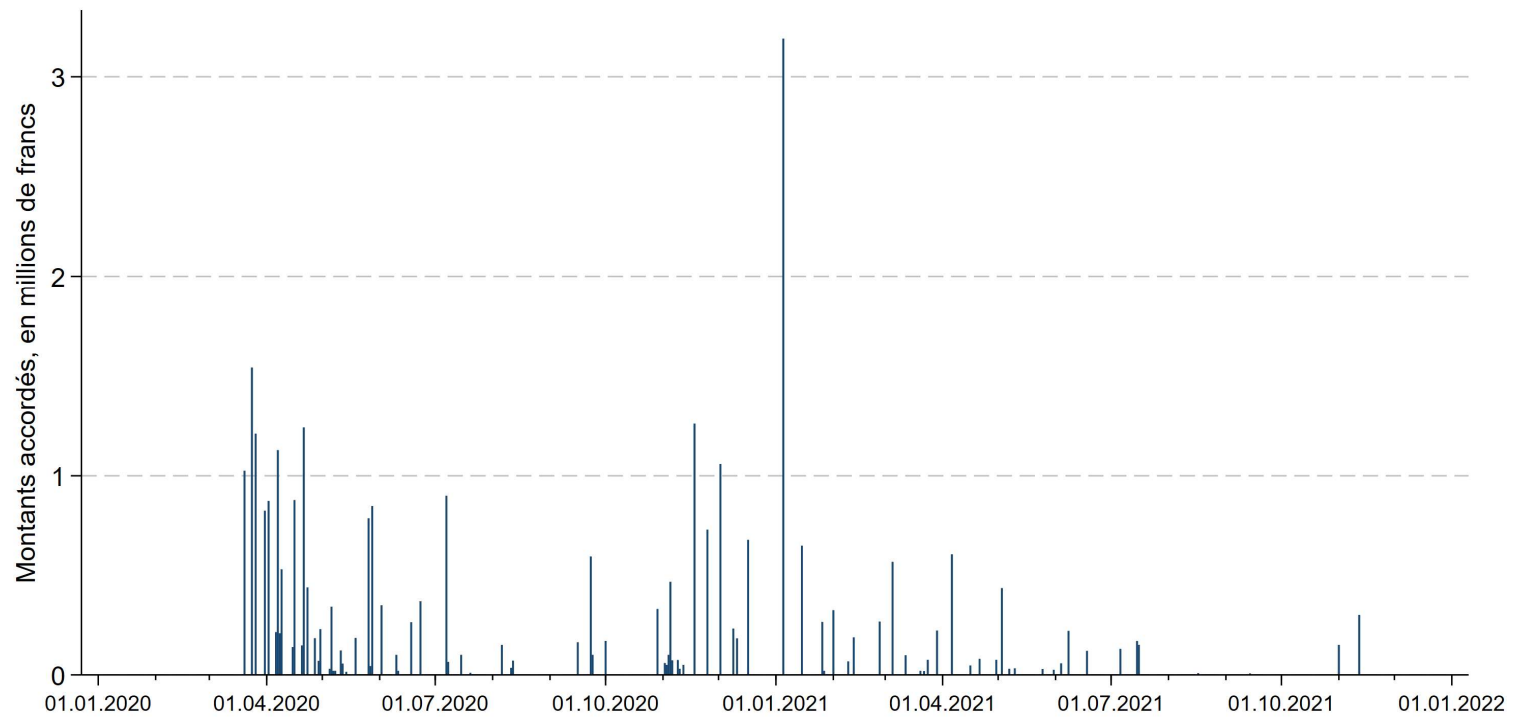
En bref

- Recours massif aux RHT
- Jusqu'à 100'000 travailleurs en RHT à Genève, soit $\frac{1}{4}$ de la population active
- Probable limitation du chômage grâce aux RHT

Genève est-elle prête pour la prochaine crise ?

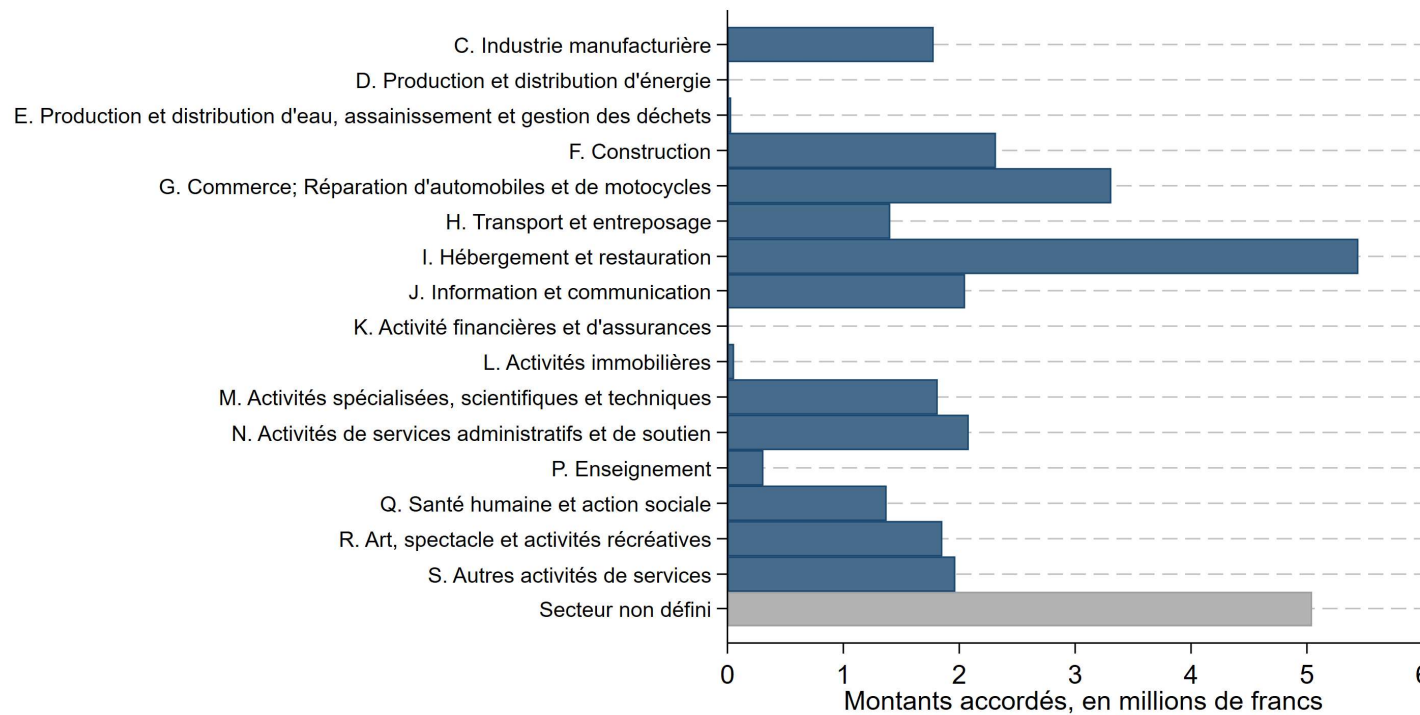
Crédits Covid

Crédits Covid cantonaux



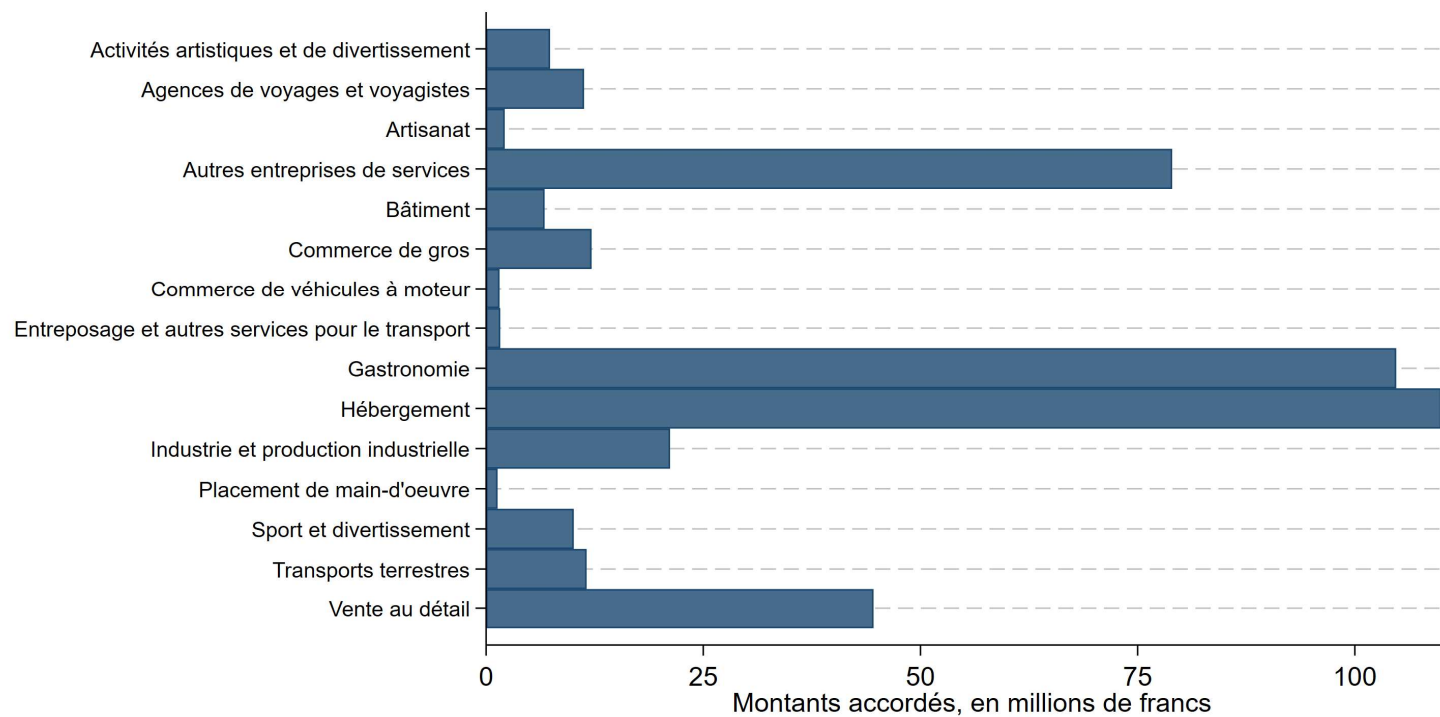
Crédits Covid accordés par la fondation d'aide aux entreprises (FAE)

Crédits Covid cantonaux, par secteur



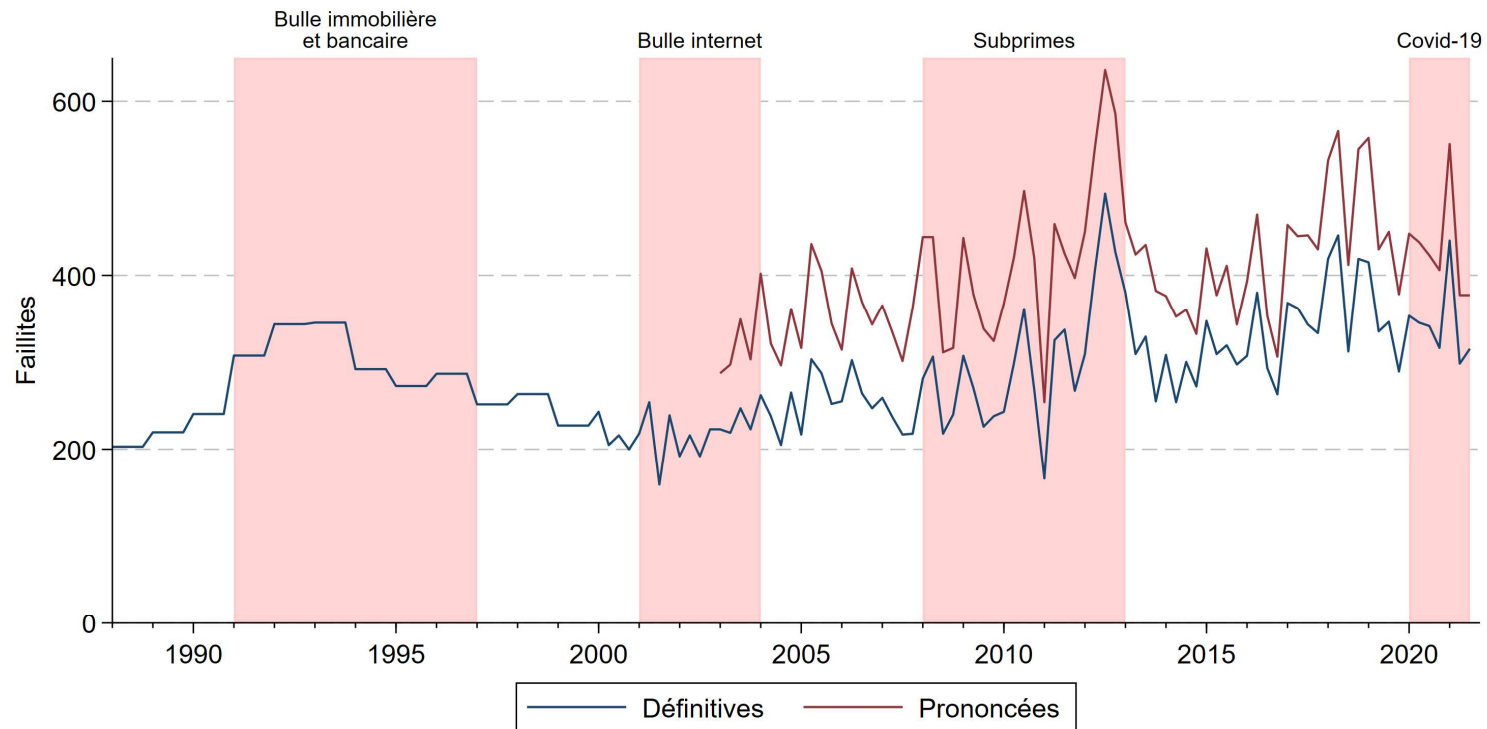
Crédits Covid accordés par la fondation d'aide aux entreprises (FAE)

Aide pour les cas de rigueur



Montants distribués à titre d'aide pour les cas de rigueur

Faillites à Genève



Faillites prononcées et définitives, par trimestre

En bref

- Entreprises genevoises ont reçu:
 - 1357 millions en crédits Covid de la Confédération (03.2020-09-2021)
 - 31 millions en crédits Covid de la FAE (03.2020-11.2021)
 - 425 millions pour les cas de rigueur (01.2021-10.2021)
- Pas de lien entre les montants des aides financières et les valeurs ajoutées au niveau sectoriel
- Nombre de faillites semblable en 2020 et 2021 et lors des années précédentes
 - Entreprises maintenues artificiellement?

Genève est-elle prête pour la prochaine crise ?



merci

