



Métamorphosez votre environnement financier

Regroupez vos prestations
bancaires à la BCGE!

Vous souhaitez changer de banque? Transférer vos comptes
à la BCGE? Bénéficier de l'expertise d'un seul et même
interlocuteur? Facilitez vos démarches avec I-Switch!

La solution I-Switch vous permet de changer votre domiciliation
bancaire auprès d'une banque sûre et stable, en toute simplicité.

A qui s'adresse I-Switch?

Aux particuliers ayant des comptes dans une ou plusieurs
banques en Suisse.

Pour quels types de prestations?

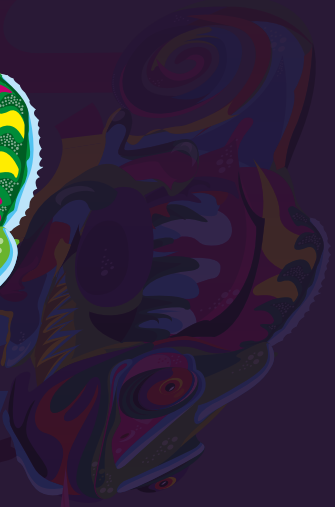
- ▲ Comptes privés et comptes d'épargne
- ▲ Prêts hypothécaires
- ▲ Cartes de crédit/de débit
- ▲ Dépôts titres
- ▲ Prestations de prévoyance

Pour quels types d'opérations?

- ▲ Opérations de paiement (LSV, ordre permanent, eBill, etc.)
- ▲ Paiements entrants (revenus, remboursements, etc.)

Avec Netbanking et Mobile banking, réalisez vos opérations quand
vous le souhaitez et sans vous déplacer. De plus, Netbanking
vous donne accès à **safe**, le coffre-fort numérique de la BCGE,
dans lequel vous stockez tous vos documents en toute sécurité.

I-Switch



Choisissez entre 2 options de service I-Switch

Option 1:

Vous établissez un inventaire des prestations que vous souhaitez transférer. Votre conseiller vous accompagne à entreprendre vos démarches auprès des autres établissements bancaires.

Option 2:

Vous donnez le mandat à la BCGE d'effectuer, pour vous, les formalités nécessaires au transfert de vos relations bancaires.

Quels sont vos avantages?

- ▲ Gratuit
- ▲ Simple
- ▲ Pratique

Comment switcher? Contactez un conseiller BCGE!

058 211 21 00

(du lundi au vendredi de 7h30 à 19h30,
le samedi de 9h00 à 16h00 et
le dimanche de 9h00 à 13h00).

info@bcge.ch

